

235 ICLEAN

ASPIRATORE MONOFASE

Aspiratore monofase 3 motori.

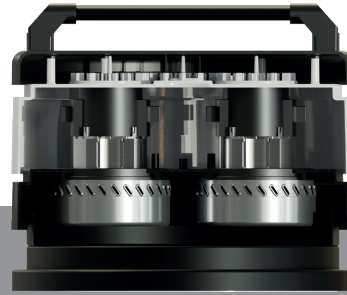
Modello più apprezzato da chi ne fa uso nei lavori quotidiani, specialmente nel campo del trattamento delle superfici e per l'aspirazione di polvere fine, derivante da macchine in produzione quali le levigatrici. Il suo campo applicativo non si limita all'edilizia, ma spazia in molteplici settori in cui la polvere fine rappresenta un problema di difficile soluzione per aspiratori industriali convenzionali.

- / 2 motori monofase By-pass
- / Aspiratore industriale per la raccolta di polveri molto fini
- / Aspiratore con pulizia filtri automatica, senza interrompere l'aspirazione
- / Aspiratore Multifiltro. Nr 2 filtri HEPA + PTFE di serie
- / Protezione filtro contro materiali abrasivi e per migliorare effetto ciclonico
- / Contenitore a sgancio rapido da 35 litri



Ingresso tangenziale

DATI TECNICI		
Motorizzazione		n°2 By-pass
Potenza	W	2200
Voltaggio	V	230
Frequenza	Hz	50/60
Amperaggio	A	9,6
Portata D'aria	m ³ /h	340
Depressione	mBar	340
Diametro bocchettone	mm	Tangenziale Ø 60
Diametro camera filtrante	mm	Ø 400
Dimensioni	cm	65x50x111
Peso	Kg	42
SISTEMA FILTRANTE		
Tipologia filtro		2x Cartuccia
Filtro primario Superficie standard	cm ²	8.000
Media filtrante standard		HEPA+PTFE
Filtro secondario		NO
Pulizia filtro		Automatica
SISTEMA DI RACCOLTA		
Capacità	l	Fusto 35



2 motori di tipo By-pass



Sistema agevole di sgancio del fusto

TIPOLOGIE DI FILTRO



Testata con sistema di pulizia del filtro automatica integrata ICLEAN.